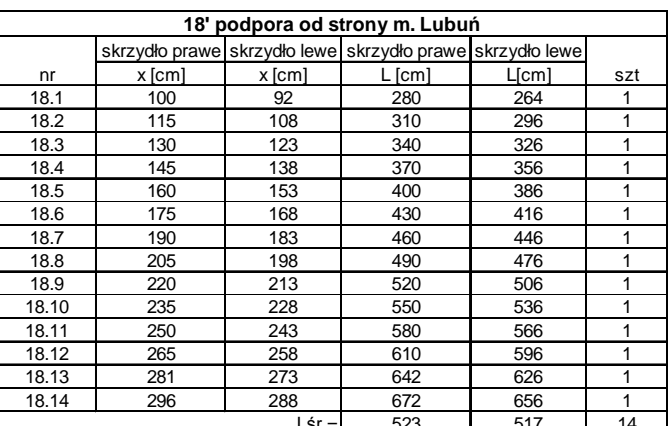
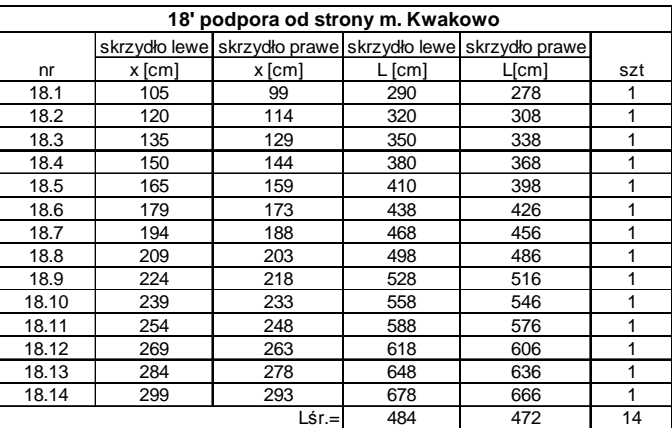
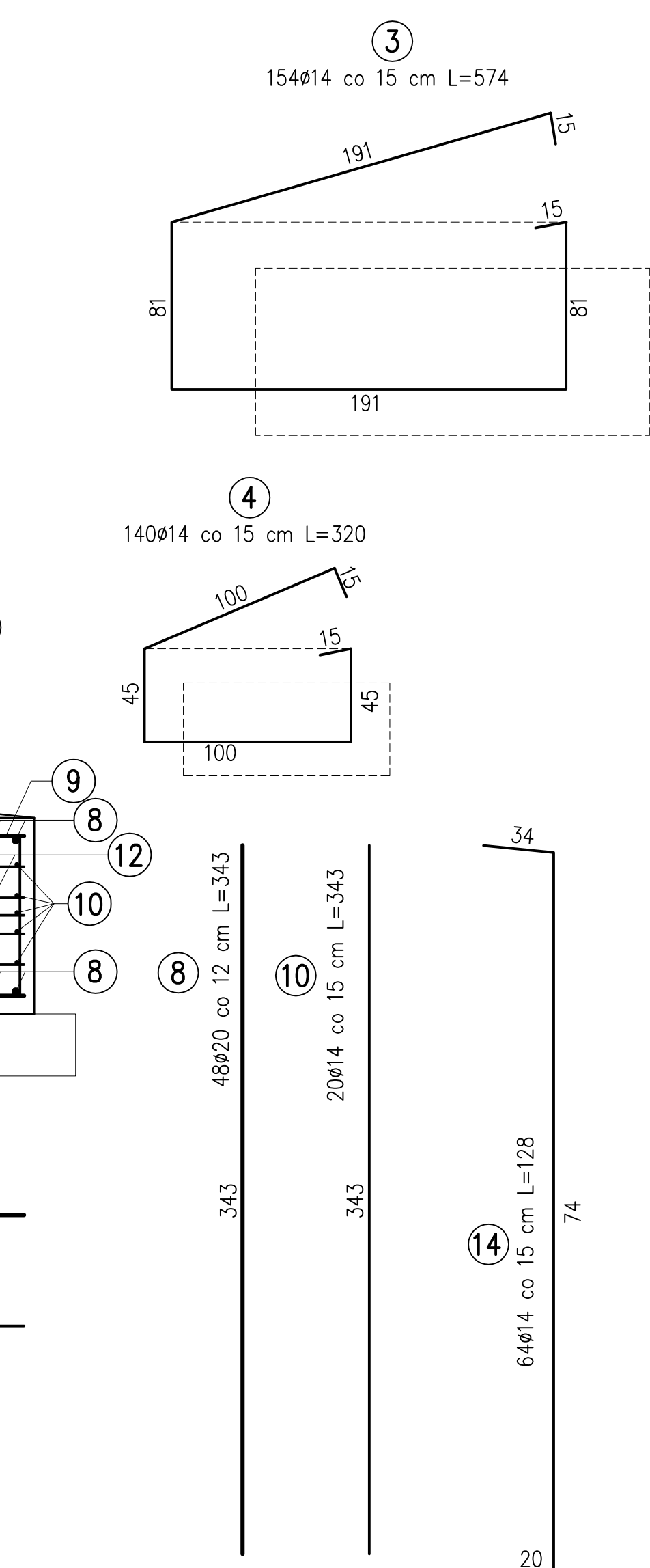
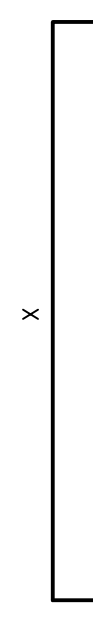


20'			
nr	x [cm]	L [cm]	szl
20.1	361	391	4
20.2	346	376	4
20.3	331	361	4
20.4	316	346	4
20.5	301	331	4
20.6	286	316	4
20.7	271	301	4
20.8	256	286	4
20.9	349	379	4
20.10	336	366	4
20.11	320	350	4
20.12	306	336	4
20.13	292	322	4
20.14	277	307	4
20.15	272	302	8
	L <sub>sr</sub> =	336	64



ZBROJENIE PRZY CZŁOŁKA (od strony m. Kwakowo)						
Nr przeta	Średnica przeta [mm]	Długość przeta [m]	Ilość sztuk	Długość całkowita [m]		
			#20	#16	#14	
1	20	13,00	46	598,00		
2	14	13,00	15			208,00
3	14	5,74	15			86,10
4	14	3,20	140			448,00
5	20	11,07	28	287,82		
6	14	11,07	47			520,29
7	14	2,36	158			372,88
8	20	3,43	48	164,64		
9	14	4,82	20			96,40
10	14	3,43	20			68,60
11	14	2,36	10			20,60
12	14	1,34	12			16,08
13	14	1,74	52			90,48
14	14	1,28	64			81,92
15	14	5,80	64			371,20
16	14	6,20	44			272,80
17	14	2,94	14			41,16
18	14	4,84	14			67,76
19	14	4,72	14			66,08
20	14	5,01	32			160,32
21	14	3,36	32			107,52
21,1	14	5,11	4			20,44
21,2	14	5,08	4			20,32
22	14	0,96	42			40,32
23	20	0,85	19	16,15		
24	16	2,87	8		22,96	
25	16	3,01	8		24,08	
26	14	1,60	80			128,00
27	14	1,85	60			111,00
RAZEM		[m]		1066,61	47,04	3416,27
MARKS 7m		[kg]		2,47	1,58	1,21
RAZEM		[kg]		2634,53	74,32	4133,69
OGÓŁEM		[kg]		6843		

ZBROJENIE PRZYZŁOŻKA (od strony m. Lubur)						
Nr preta	Średnica preta	Długość preta	Ilość sztuk	Długość całkowita [m]		
	[mm]	[m]	Szt.	#20	#16	#14
1	20	13,00	46	598,00		
2	14	13,00	16			208,00
3	14	5,74	15			86,10
4	14	3,20	140			448,00
5	20	11,07	26	287,82		
6	14	11,07	47			520,29
7	14	2,36	158			372,88
8	20	3,43	48	164,64		
9	14	4,82	20			96,40
10	14	3,43	20			68,60
11	14	2,06	10			20,60
12	14	1,34	12			16,08
13	14	1,74	52			90,48
14	14	1,28	64			81,92
15	14	5,80	64			371,20
16	14	6,20	44			272,80
17.1	14	2,80	7			20,30
17.2	14	2,76	7			19,32
18'	14	5,17	14			72,38
	14	5,23	14			73,22
19	14	5,01	32			160,32
20	14	3,36	32			107,52
21	14	5,11	8			40,88
22	14	0,96	42			40,32
23	20	0,85	19	16,15		
24	16	2,87	8		22,96	
25	16	3,01	8		24,08	
26	14	1,60	80			128,00
27	14	1,85	60			111,00
RAZEM			[m]	1066,61	47,04	121,00
MASA 1m			[kg]	2,47	1,58	
RAZEM			[kg]	2634,53	74,32	4146,20
OGÓŁEM			[kg]		6855	

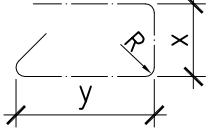
**UWAGA!!!**

1. NA RYSUNKU PRZEDSTAWIONO ZBROJENIE DLA PRZYZCÓŁKA OD STRONY M. KWAKOWO

2. DRUGI PRZYZCÓŁEK NALEŻY WYKONAĆ ANALOGICZNIE Z UWZGLĘDNIENIEM TABEL ZESTAWIĄCYCH PRĘTÓW ZBROJENIOWYCH ORAZ WARTOŚCI PODANYCH W NAWIASACH

3. PRĘTY ZBROJENIA NALEŻY UŁOŻYĆ TAK ABY PROCENT PRĘTÓW ŁĄCZONYCH NA ZAKŁAD W JEDNYM PRZEKROJU NIE PRZEKROCZYŁ 50%,

4. WYMIARY PRĘTÓW ZBROJENIOWYCH PODANO W ICH OSIACH



MINIMALNOŚCI OTULENIA PRĘTÓW ZBROJENIOWYCH:  
- 5,5 cm dla strzemion  
- 7 cm dla zbrojenia głównego

ILOŚĆ MAT. DLA PRZYCZŁĘKA OD STRONY KWAKOWO  
 BETON C30/37 – 69,3 m<sup>3</sup>  
 BETON C12/15 – 12,0 m<sup>3</sup>  
 STAL A-III N B500SP – 6843 kg

IŁOŚĆ MAT. DLA PRZYZCZÓŁKA OD STRONY LUBUN  
BETON C30/37 – 69,3 m<sup>3</sup>  
BETON C12/15 – 12,0 m<sup>3</sup>  
STAL A-III N B500SP – 6855 kg

PROJEKTOWIE: <b>MOSTY I DROGI</b> PRZEBUDOWE, NADZORY, INWESTYCJE INŻ. WROŃSKI AL. WOLSKA 90A, 05-840 KŁOZÓW, tel. 0-22 342 04 00 NIP: 525-235-22-22, tel. 072 735 00 00, e-mail: biuro@wroński.pl		INWESTOR: <b>ZARZĄD DROG POWIATOWYCH W SŁUPSKU</b> ul. Sienkiewicza 18b, 76-200 Słupsk	
<b>PROJEKT WYKONAWCZY</b>			
<b>PRZEBUDOWA OBIEKTU MOSTOWEGO JN1 06240082 W          CIĄGU DROGI POWIATOWEJ NR 170G W M. LUBUN          (GMINA KOBYLNICZA)</b>			
PROJEKTANT	mgr inż. Eryk Wroński BRANŻA: MOSTOWA	POPOW.:	DATA: 20.12.2021
SPRAWDZAJĄCY	mgr inż. Karol Kobiela	NIP PRACOWNIKÓW: LB503031P00011	POPOW.:
		DATA:	2021
<b>Zbrojenie podpory</b>		SKALA:	1:25
		WYKRES:	<b>8</b>